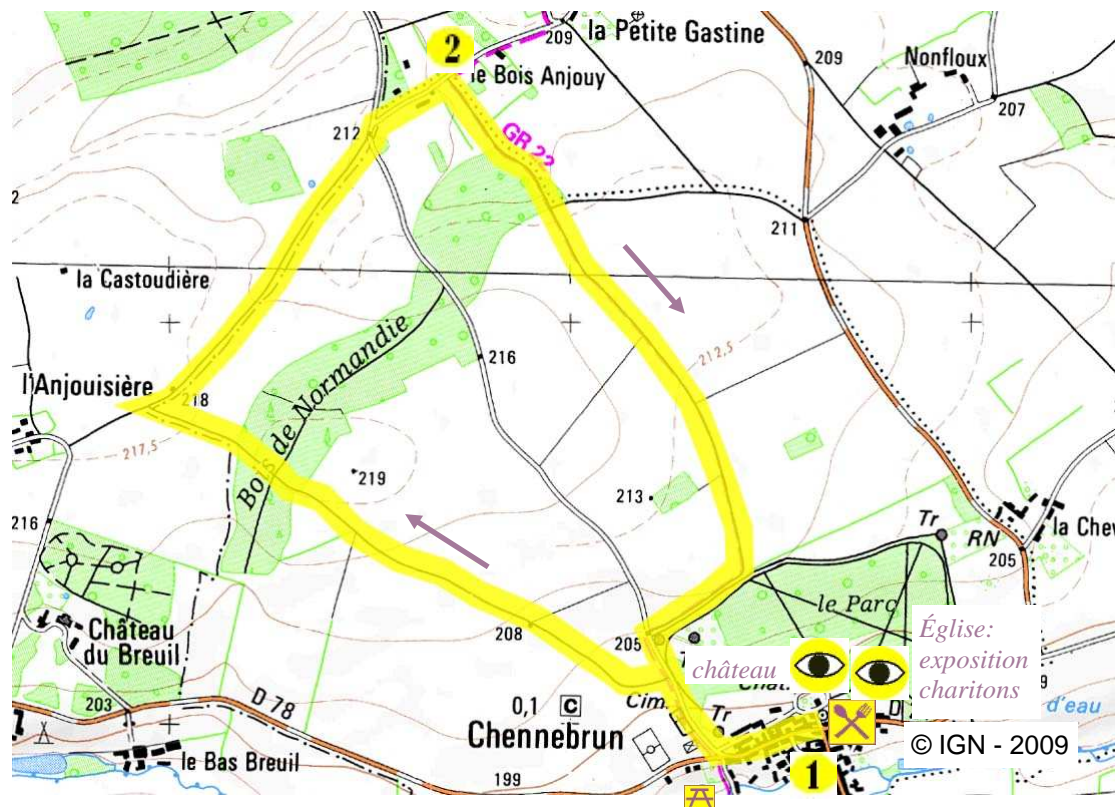


# CIRCUIT DES NORMANDS

## Autour de la Vallée d'Avre

5 km, 1h15 à pied,  
difficulté : très facile

Départ de la place de Chennebrun  
Balisage jaune

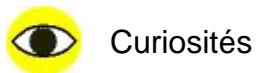


murs du château de Chennebrun

① Dos à l'hôtel-restaurant, partir à gauche (rue de la Justice), puis emprunter la C48 à droite. Après le cimetière, prendre le chemin à gauche. 2 km plus loin, tourner à droite sur le chemin empierré. Au croisement, poursuivre sur la route en face par le Bois Anjou.

② Emprunter le 1er chemin à droite. Continuer tout droit jusqu'au mur du château que vous longerez par la droite. Rejoindre le point de départ par le même itinéraire qu'à l'aller.

### Légende :



Curiosités



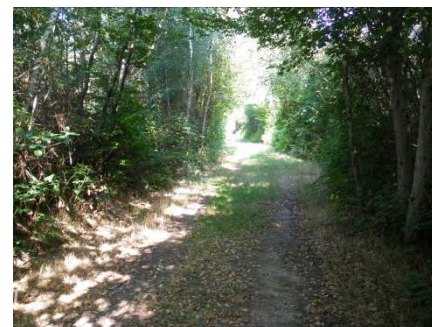
Point alimentation



Aire de pique-nique



Château de Chennebrun



Le Bois de Normandie



église de Chennebrun

Office de tourisme du Pays d'Avre, d'Eu-  
re et d'Iton  
129 Place de la Madeleine  
27130 Verneuil-sur-Avre  
Tel : 02 32 32 17 17

