

Tékitoi?

Je suis le dernier Marquis de Chambray. C'est moi qui vous accompagne tout au long de la visite de mon domaine...

Comment tu t'appelles ?

A toi de découvrir mon prénom!...



Pour cela, tu dois répondre aux questions. A chacune d'entre elles, trois réponses te sont proposées...

Prends l'objet associé à la réponse que tu penses être la bonne. Pour noter tes résultats, utilise la grille située au verso du rabat de ce livret.

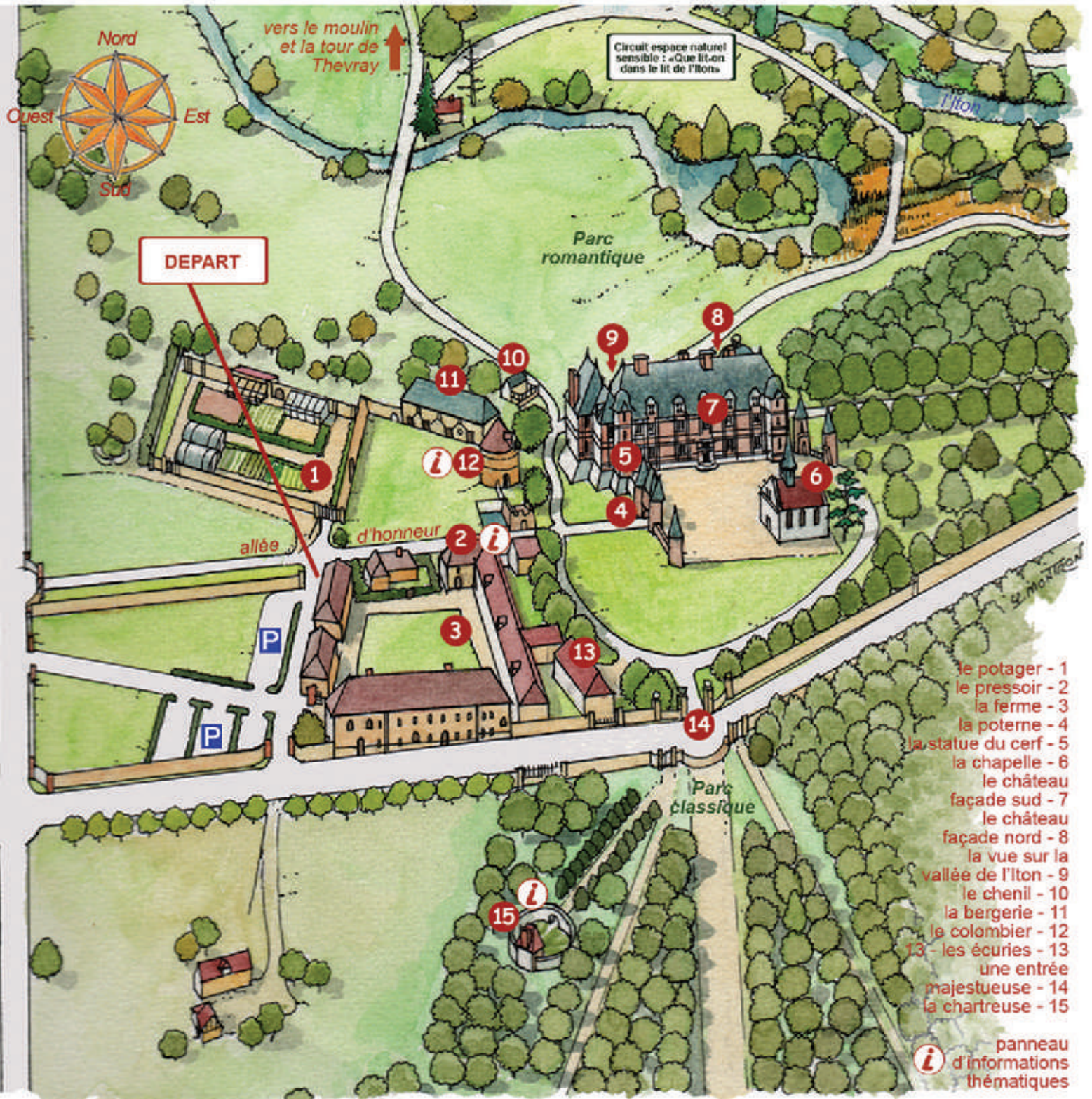
1

LE POTAGER

XIXe siècle

Créé probablement lors de la construction de la ferme, vers 1820, on accède à ce bel espace clos de hauts murs par de jolies grilles situées dans les angles. La passion pour la culture des légumes amène le marquis de Chambray à publier, en 1855, un «traité de la culture du melon sur couche sourde et en pleine terre».

Emprunter l'allée d'honneur en se dirigeant vers le château. Admirez la belle perspective qu'elle nous offre, de la poterne en face de nous, jusqu'au Lycée dans notre dos. Entrer dans le bâtiment à droite...



- le potager - 1
- le pressoir - 2
- la ferme - 3
- la poterne - 4
- la statue du cerf - 5
- la chapelle - 6
- le château façade sud - 7
- le château façade nord - 8
- la vue sur la vallée de l'Iton - 9
- le chenil - 10
- la bergerie - 11
- le colombier - 12
- 13 - les écuries - 13
- une entrée majestueuse - 14
- la chartreuse - 15

 panneau d'informations thématiques

Te voici en possession de 7 objets. Si tu les retrouves sur le panneau de la Chartreuse représentant l'intérieur de celle-ci à l'époque où y vécut mon ancêtre, c'est que tu as trouvé les bonnes réponses !



1 les erreurs				O	L	A
2 cherchez l'intrus				D	S	T
3 le bon chiffre				H	D	I
4 le bon orifice				G	C	E
5 la bonne place				R	B	U
6 la bonne lettre				R	E	R
7 les deux prénoms				L	A	E

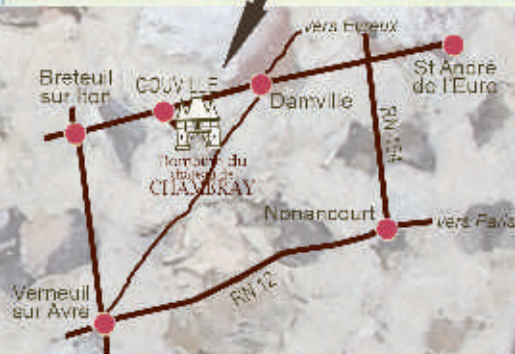
Tu as tout bon ? Alors, reporte la lettre associée à chaque objet dans cette grille, en respectant l'ordre indiqué. Tu connaîtras enfin mon prénom !

A	3	1	5	7	6	2



Domaine de CHAMBRAY

à GOUVILLE en PAYS D'AVRE, D'EURE et D'ITON Normandie



Office de Tourisme du Pays d'Avre d'Eure et d'Iton
129, place de La Madeleine
27130 VERNEUIL SUR AVRE
Tél : 02 32 32 17 17
www.tourisme-avre-eure-iton.fr

Centre de Ressources et d'Education à l'Environnement
Lycée E. de Chambray
27240 GOUVILLE
Tél : 02 32 35 61 70
www.eplea-eure.educagri.fr

Ce site est une réalisation du Centre de Ressources et d'Education à l'Environnement du lycée de Chambray, en partenariat avec l'Office de Tourisme du Pays d'Avre, d'Eure et d'Iton. Création : Marnierac 02 32 60 24 71. Conception des jeux, textes et illustrations : Yves Morillon. Imprimerie : P.S. 27670 Ouzé. Repas en Tourisme. Site à caractère pédagogique et culturel.



Domaine de CHAMBRAY

Suivez-moi et jouez au...

Tékitoi?

